



Photo non contractuelle

## Colis CUISINE

Composition moyenne  
du colis en 10 kg\*

- 2 pots au feu\*\* à mijoter de 1,2 kg ≈
- 3 sachets de bourguignon\*\*  
à mijoter de 800 gr ≈
- 1 côte\*\*\* à griller ou 1 fondue de 1 kg ≈
- 1 rôti\*\*\* ou rôti\*\* de 800 gr ≈
- 1 sachet de tournedos\*\*\* à griller  
ou rumsteak\*\*\* en pavé à griller
- 2 à 3 faux filets\*\*\* à griller
- 1 à 2 sachets de basse côte\*\* à griller
- 6 à 8 sachets d'assortiments de steak  
à griller (steak\*\*\* et\*\*, bavette  
aloyau\*\*\*, flanchet\*, aiguillette  
de baronne\*\*, paleron\*\* ...)



Photo non contractuelle

## Colis FAMILIAL

Composition moyenne  
du colis en 10 kg\*

- 1 pot au feu\*\* à mijoter de 1,2 kg ≈
- 2 sachets de bourguignon\*\*  
à mijoter de 800 gr ≈
- 8 barquettes de haché X2
- 1 côte\*\*\* à griller ou 1 fondue de 1 kg ≈
- 1 rôti\*\*\* ou rôti\*\* de 800 gr ≈
- 1 sachet de tournedos\*\*\* à griller  
ou rumsteak\*\*\* en pavé à griller
- 2 à 3 faux filets\*\*\* à griller
- 1 à 2 sachets de basse côte\*\* à griller
- 6 à 8 sachets d'assortiments de steak  
à griller (steak\*\*\* et\*\*, bavette  
aloyau\*\*\*, flanchet\*, aiguillette  
de baronne\*\*, paleron\*\* ...)



Photo non contractuelle

## Colis JUNIOR

Composition moyenne  
du colis en 10 kg\*

- 10 barquettes de haché X2
- 4 barquettes de haché vrac
- 1 côte\*\*\* à griller ou 1 fondue de 1 kg ≈
- 1 rôti\*\*\* ou rôti\*\* de 800 gr ≈
- 1 sachet de tournedos\*\*\* à griller  
ou rumsteak\*\*\* en pavé à griller
- 2 à 3 faux filets\*\*\* à griller
- 1 à 2 sachets de basse côte\*\* à griller
- 6 à 8 sachets d'assortiments de steak  
à griller (steak\*\*\* et\*\*, bavette  
aloyau\*\*\*, flanchet\*, aiguillette  
de baronne\*\*, paleron\*\* ...)



Photo non contractuelle

## Colis BARBECUE

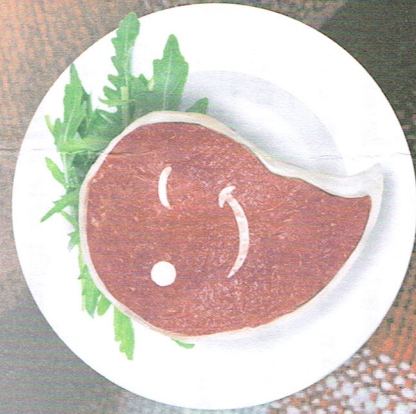
Composition moyenne  
du colis en 10 kg\*

- 10 barquettes de haché X2
- 3 à 4 sachets de sauces
- 3 à 4 sachets de merguez
- 1 côte\*\*\* à griller ou 1 fondue de 1 kg ≈
- 1 rôti\*\*\* ou rôti\*\* de 800 gr ≈
- 1 sachet de tournedos\*\*\* à griller  
ou rumsteak\*\*\* en pavé à griller
- 2 à 3 faux filets\*\*\* à griller
- 1 à 2 sachets de basse côte\*\* à griller
- 6 à 8 sachets d'assortiments de steak  
à griller (steak\*\*\* et\*\*, bavette  
aloyau\*\*\*, flanchet\*, aiguillette  
de baronne\*\*, paleron\*\* ...)

**Possibilité de faire  
en colis  
de 12, 15 ou 20 Kg**

\* La composition des colis est étudiée sur la base d'une bête de 380 kg carcasse et peut donc varier en fonction de la grosseur de la bête.

**Vente à la ferme**



**Le boucher  
des éleveurs**

*Le plus court chemin  
de l'élevage à l'assiette !*

Ne pas jeter sur la voie publique



ab Publicité Tél: 02 97 51 14 01  
56150 BAUD